

Im Studiengang müssen insgesamt 240 Credit Points (Leistungspunkte) erreicht werden:

Struktur LaG - Erstes Staatsexamen gesamt:

Erstes Fach: 85 CP
 Zweites Fach: 85 CP (hier nicht abgebildet)
 Grundwissenschaften: 50 CP (hier nicht abgebildet)
 Vernetzungsbereich: 20 CP (hier nicht abgebildet)

Struktur Fach Informatik:

Pflichtbereich Fachausbildung: 42 (35*) CP ■
 Pflichtbereich Fachdidaktik: 30 CP ■
 Wahlpflichtbereich: 13 (20*) CP ■
 Examen (Erste Staatsprüfung): — ■

Den *offiziellen, verbindlichen Studien- und Prüfungsplan* mit mehr Informationen finden Sie in den Satzungsbeilagen der TU Darmstadt. Hier ist im Folgenden eine *vereinfachte, exemplarische Modulübersicht* dargestellt:

1. Semester	2. Semester	3. Semester	4. Semester	5. Semester	6. Semester	7. Semester	8. Semester	9. Semester
Mentoren-system (0 CP)	Algorithmen und Daten-strukturen (10 CP)	Automaten, formale Sprachen und Entscheid-barkeit (5 CP)		Software Engineering (5 CP)	Informations-management (5 CP)			Examen (Erste Staats- prüfung)
Funktionale und objekt-orientierte Programmier-konzepte (10 CP)	Fachdidaktik der Informatik I (5 CP)	Fachdidaktik der Informatik II (5 CP)	Fachdidaktik der Informatik III (5 CP)		Seminar Angewandte Aspekte der Informatik im Unterricht (5 CP)			
Höhere Mathematik* (7 CP)	Zentrale Ideen und Werkzeuge von MINT ^{plus} (5 CP)				Praxisphase III: Fach-didaktische schulprakti-sche Studien Informatik (5 CP)			
		Wahlpflichtbereich** (13 CP)						

* entfällt, falls Mathematik als zweites Fach gewählt wird, dementsprechend werden die 7 CP im Wahlpflichtbereich erbracht
 ** 20 CP, falls Höhere Mathematik I nicht zu belegen ist

Information über Studienmöglichkeiten/Einschreibung

www.tu-darmstadt.de/studieren

hobit – Schülermesse Hochschul- und Berufsinfotage

www.hobit.de

TUday – Infotag für Studieninteressierte

www.tu-day.de

Schüler*innen Mentoring

www.zsb.tu-darmstadt.de/studierende-begleiten

Kann ich MINT?

www.zsb.tu-darmstadt.de/erlebe-mint

Onlinehilfe zur Studienwahl

www.self-assessment.tu-darmstadt.de

Vorlesungsverzeichnis

www.tucan.tu-darmstadt.de

Information für Studieninteressierte mit internationalen

Zeugnissen bei Zulassung International

www.tu-darmstadt.de/international

Zentrum für Lehrerbildung

www.zfl.tu-darmstadt.de

Zentrale Studienberatung und -orientierung ZSB

- Veranstaltungen zum Studienangebot, zur Studienwahl und Karriereplanung
- Individuelle Studienorientierung
- Entscheidungsfindung im persönlichen Gespräch
- Zielgerichtete Studienplanung

Karolinenplatz 5, 64289 Darmstadt

Gebäude S1 | 01

E-Mail info@zsb.tu-darmstadt.de

Offene Sprechstunde: www.zsb.tu-darmstadt.de

Impressum

Herausgeber Die Präsidentin der TU Darmstadt

Redaktion Zentrale Studienberatung und -orientierung ZSB

Bitte hier falten

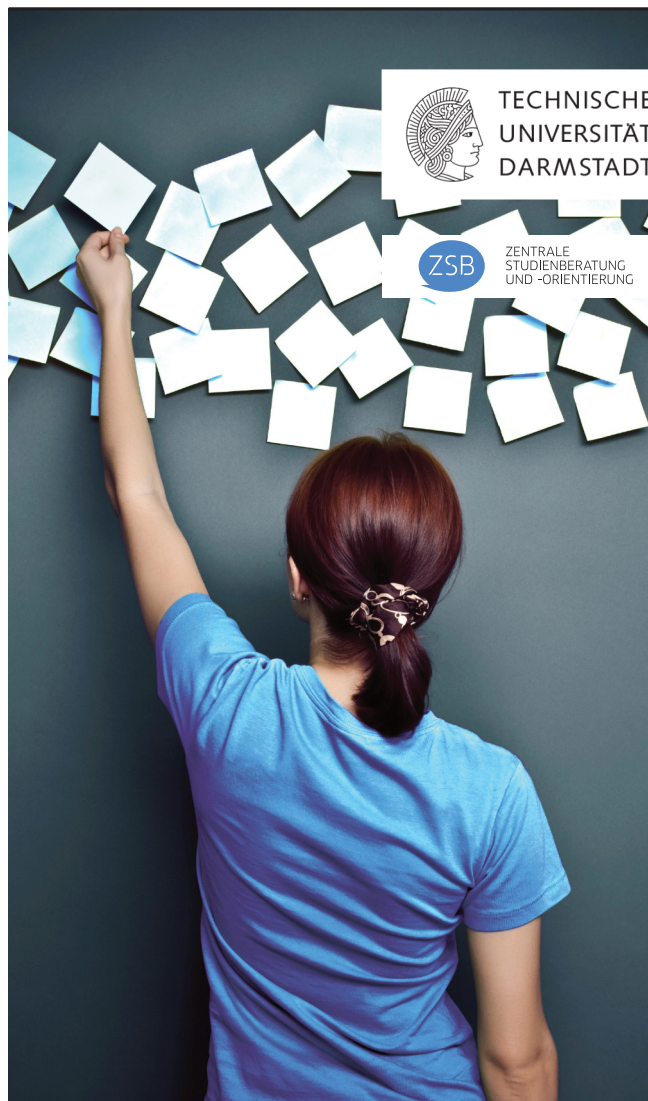
www.tu-darmstadt.de/bewerbungsfristen

Bitte informieren Sie sich für Ihren Studienangabe rechtzeitig unter

Bewerbung

Informatik Lehramt an Gymnasien

Studieninformation



Design: DUBBEL SPÄTH, Darmstadt | Teilfoto: Gregor Schuster, Darmstadt

www.informatik.tu-darmstadt.de
www.zfl.tu-darmstadt.de

Von Anfang an ist auch eine starke Praxisorientierung dabei: Orientierungs- und Betriebspraktikum, schulische wie außerschulische Praxisphasen.

Im Studiengang Lehramt an Gymnasien werden zwei Unterrichtsfächer einschließlic ihrer Didaktik und die sog. Grundwissenschaften studiert. Hinzu kommt ein MINT-orientierter interdisziplinärer Vernetzungsbereich (MINT= Mathematik, Informatik, Naturwissenschaften, Technik).

Kurzbeschreibung